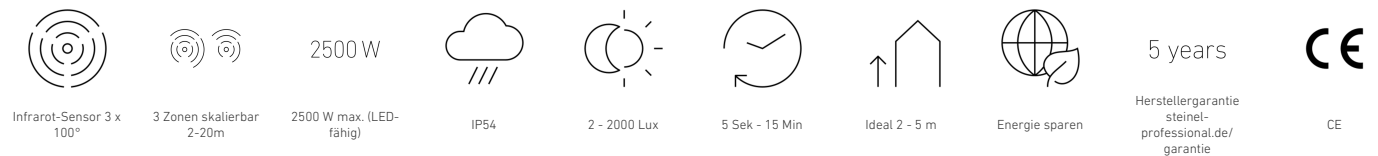


sensIQ

EVO schwarz
EAN 4007841 029579
Art.-Nr. 029579



Funktionsbeschreibung

König der Infrarot-Bewegungsmelder. Der revolutionäre sensIQ für außen und innen, ideal für Hauseingänge, Laderampen, bis 5 m Montagehöhe, 4-fach Sensorsystem zur Optimal-Überwachung im 300° Erfassungswinkel, 20 m Reichweite (tangential), metergenaue Reichweiteneinstellung in 3 unabhängige Richtungen, starkes Relais für hohe Schaltleistung. Fernbedienung und Eckwandhalter inklusive.

Technische Daten

Abmessungen (L x B x H)	172 x 113 x 144 mm	LED Lampen > 8 W	500 W
Mit Bewegungsmelder	Ja	Kapazitive Belastung in μF	176 μF
Herstellergarantie	5 Jahre	Technologie, Sensoren	Passiv Infrarot, Lichtsensor
Einstellungen via	Fernbedienung, Potis, Smart Remote	Montagehöhe	2,00 – 5,00 m
Mit Fernbedienung	Ja	Montagehöhe max	5,00 m
Variante	schwarz	optimale Montagehöhe	2 m
VPE1, EAN	4007841029579	Erfassungswinkel	300 °
Ausführung	Bewegungsmelder	Öffnungswinkel	180 °
Anwendung, Ort	Innenbereich, Außenbereich	Unterkriechschutz	Ja
Anwendung, Raum	Parkhaus / Tiefgarage, Außenbereich, Lager, Hauseingang, Rund ums Haus, Hof & Einfahrt, Innenbereich	segmentweise Ausblendung	Ja
Farbe	Schwarz	Elektronische Skalierbarkeit	Nein
Farbe, RAL	9005	Mechanische Skalierbarkeit	Ja
Inkl. Eckwandhalter	Ja	Reichweite Radial	r = 4 m (42 m ²)
Montageort	Wand, Decke, Ecke	Reichweite Tangential	r = 20 m (1047 m ²)
		Schaltzonen	1360 Schaltzonen
		Funktionen	Normal- / Testbetrieb, Manuell ON / ON-OFF

sensIQ

EVO schwarz
 EAN 4007841 029579
 Art.-Nr. 029579



Technische Daten

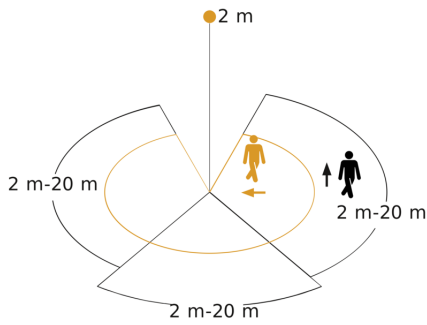
Montageart	Aufputz, Wand, Decke, Ecke
Schutzart	IP54
Umgebungstemperatur	von -20 bis 50 °C
Werkstoff	Kunststoff
Netzanschluss	220 – 240 V / 50 – 60 Hz
Schaltausgang 1, Ohmsch	2500 W
Schaltausgang 1, Anzahl LED/Leuchtstofflampen	8 stk.
Schaltausgang 1, Potenzialfrei	Nein
Leuchtstofflampen EVG	500 W
Leuchtstofflampen reihenkompensiert	1800 VA
Leuchtstofflampen parallelkompensiert	500 VA
LED Lampen < 2 W	100 W
LED Lampen > 2 W < 8 W	250 W

Dämmerungseinstellung	2 – 2000 lx
Zeiteinstellung	5 s – 15 Min.
Grundlichtfunktion	Nein
Hauptlicht einstellbar	Nein
Dämmerungseinstellung Teach	Ja
Konstantlichtregelung	Nein
Vernetzung	Ja
Art der Vernetzung	Master/Master
Vernetzung via	Kabel
Produkt Kategorie	Bewegungsmelder

Zubehör

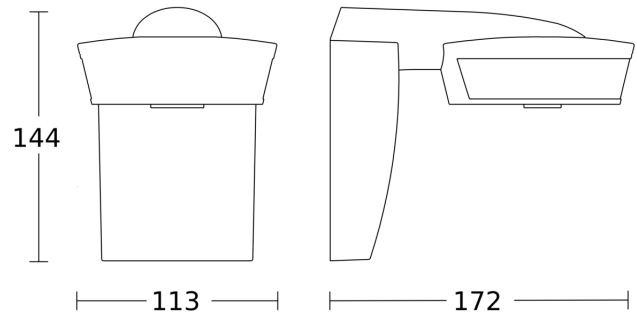
EAN 4007841 009151	Smart Remote
EAN 4007841 007638	Fernbedienung RC9

Sensorerfassungsbereich

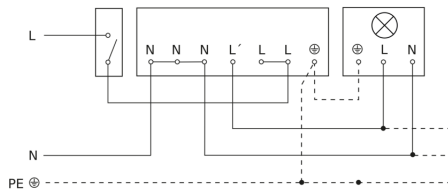


Mögliche Montagehöhe: 2,00 m - 5,00 m
 Orange: radial
 Schwarz: tangential
 3 skalierbare Zonen

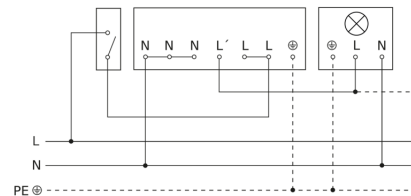
Maßzeichnung



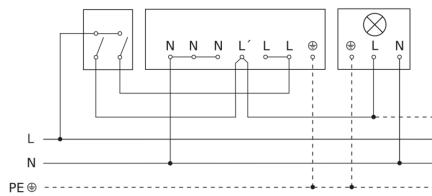
Schaltplan Leuchte ohne vorhandenen Nullleiter



Schaltplan Leuchte mit vorhandenem Nullleiter



Schaltplan Anschluss über Serienschalter für Hand- und Automatik-Betrieb



Schaltplan Anschluss 4-fach Tasterkoppler an DALI2 APC

